

## DIE EINPOLIGEN STECKVERBINDER SPeX ENTSPRECHEN:

- der europäischen ATEX-Richtlinie (mit CE-Kennzeichnung und Symbol „Ex“),
- der RoHS-Richtlinie (mit CE-Kennzeichnung),
- der europäischen REACH-Verordnung
- den internationalen und europäischen Normen IEC/EN 60079-0, IEC/EN 60079-7, und IEC/EN 60079-31,
- den Marine-Spezifikationen des Bureau Veritas.

## ZERTIFIZIERUNGSTELLEN FÜR SPeX

Zertifizierung durch LCIE (ATEX und IECEx), NANIO (TR CU EAC), cCSAus (notifizierte europäische und internationale Prüfstellen in Frankreich, Russland, US und Kanada\*) sowie durch BUREAU VERITAS MARINE.

\* (für den nordamerikanischen Markt)



## SPeX EINPOLIGER EINBAUSTECKER



II 2 G D Ex e IIC Gb, Ex tb IIIC Db

IP65/IP66

Einsatztemperatur von -20 °C bis +60 °C

Elektromechanisches Verriegelungssystem

Kodierpositionen durch mechanische und optische Kodierung

## PERFEKTE SICHERHEIT

- Einbaudose IP2X ohne Kappe,
- Schutzart IP65/IP66 automatisch nach dem Stecken,

## EINFACHES HANDLING

- Steckvorgang ohne spezielle Positionierung von Dose und Stecker, keine Ausrichtung,
- Mechanische Kodierung zur Unterscheidung von Phasen, Neutalkontakt und Erde,
- visuelle Unverwechselbarkeit durch Farbcode.

## Ex-KLASSIFIZIERUNGEN DER SPeX NACH KABELQUERSCHNITT UND UMGEBUNGSTEMPERATUR

	-20 °C ≤ Ta ≤ +40 °C G D T5/T56 °C	-20 °C ≤ Ta ≤ +40 °C G D T6/T56 °C	-20 °C ≤ Ta ≤ +60 °C G D T5/T76 °C
70 mm <sup>2</sup>	290 A	235 A	235 A
95 mm <sup>2</sup>	415 A	335 A	335 A
120 mm <sup>2</sup>	456 A	376 A	376 A
150 mm <sup>2</sup>	493 A	415 A	415 A
185 mm <sup>2</sup>	530 A	450 A	450 A
240 mm <sup>2</sup>	570 A	497 A	497 A
300 mm <sup>2</sup>	620 A	540 A	540 A
400 mm <sup>2</sup>	680 A	600 A	600 A

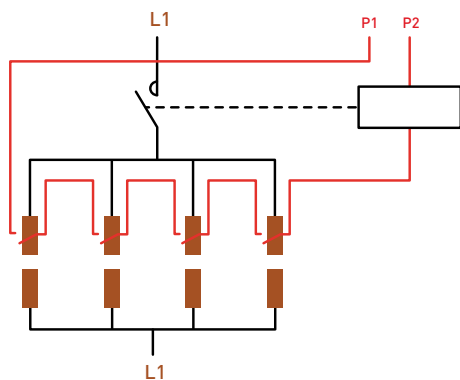
### Leistungsfähigkeit

Bei Verkabelung mit 240 mm<sup>2</sup> lässt die SPeX einen Dauerstrom von 570 A/1000 V AC zu, EX-Klassifizierung T5 bei einer Einsatztemperatur von 40 °C.



- ❶ Farbliche Markierung nach europäischen Farbcode.
- ❷ Verriegelungsring (0/1).
- ❸ Auswurfknopf.
- ❹ Hebel der Einziehvorrichtung. (kann auch steckerseitig montiert werden).
- ❺ Dichtungsring Schutzart IP66 automatisch dicht beim Stecken (Staub und starkes Strahlwasser).
- ❻ Kodiering (je nach Phase anderer Durchmesser).

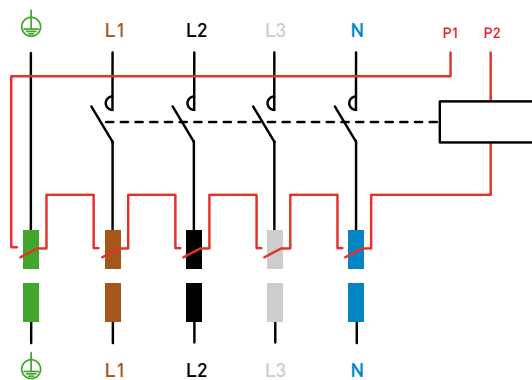
## PARALLELSCHALTUNG FÜR ERHÖHTE LEISTUNGSVERTEILUNG



Die Verwendung von Pilotkontakten ist unerlässlich, um eine vorgelagerte Unterbrechungseinrichtung anzusteuern.

## ENERGIE-VERTEILSYSTEM MIT ELEKTROMECHANISCHER VERRIEGELUNG

Die durch dieses Steuersystem ausgelöste Abschaltung ist Ex-kompatibel (Zündschutzart „e“). **Die Trennvorrichtung ist nicht im Lieferumfang enthalten.**



# 680 A

## EINPOLIGER STECKVERBINDER SPEX

**U MAX**  
1 000 V AC  
1 000 V DC

MARECHAL ELECTRIC FRANCE

Ex II 2 G D

Ex e IIC Gb  
Ex tb IIIC Db

IECEx LCI 12.0005X/LCIE 07 ATEX 6073 X

BEDIENUNGSANLEITUNG



IP65  
IP66



SIEHE  
TABELLE



GRP



IK08



-20 °C  
+60 °C



ATEX



1, 2,  
21, 22



### EINZIEHVORRICHTUNG SEPARAT BESTELLEN

Passend zu Einbaudose und  
Einbaustecker (seit 2018)  
Einziehvorrichtung: 454A876  
Adapterplatte:  
454A396



### WEITERE MERKMALE

Nennstrom	Je nach Temperaturklasse und Kabelquerschnitt
Steckzyklen	2000
Vorverdrahteter Pilotstromkreis	6 A/250 V
Kurzschlussstrom I <sub>cc</sub>	20 kA während 250 ms

### NORMEN

Internationale und europäische Normen IEC/EN	60079-0, 60079-7, 60079-31
Schutzart	e, tb

### FARBCODE

### ANBAUDOSE SPeX OHNE KABELSCHUH/CRIMPHÜLSE

### STECKER SPeX OHNE KABELSCHUH/CRIMPHÜLSE

Typ	Europa*	Artikelnummer	Artikelnummer 16-25 mm	Artikelnummer 22-32 mm	Artikelnummer 28-38 mm	Artikelnummer 40-43 mm
L1	Braun	4647001	464100132P	464100140P	464100150P	464100163P
L2	Schwarz	4647002	464100232P	464100240P	464100250P	464100263P
L3	Grau	4647003	464100332P	464100340P	464100350P	464100363P
N	Blau	464700N	464100N32P	464100N40P	464100N50P	464100N63P
Erde	Grün	464700T	464100T32P	464100T40P	464100T50P	464100T63P
+	Rot	464700P	464100P32P	464100P40P	464100P50P	464100P63P
-	Schwarz	464700M	464100M32P	464100M40P	464100M50P	464100M63P

\* Die angegebenen Artikelnummern gelten für Europa und Japan.

Bitte kontaktieren Sie uns, falls Sie Artikelnummern für Kupplungsdosen oder Anbaustecker benötigen.


**FARBCODE**
**ANBAUOSE SPeX  
OHNE KABELSCHUH/CRIMPHÜLSE**
**STECKER SPeX  
OHNE KABELSCHUH/CRIMPHÜLSE**

Typ	Australien und Neuseeland	Artikelnummer	Artikelnummer 16-25 mm	Artikelnummer 22-32 mm	Artikelnummer 28-38 mm	Artikelnummer 40-43 mm
L1	Rot	4347001	434100132P	434100140P	434100150P	434100163P
L2	Weiß	4347002	434100232P	434100240P	434100250P	434100263P
L3	Blau	4347003	434100332P	434100340P	434100350P	434100363P
N	Schwarz	434700N	434100N32P	434100N40P	434100N50P	434100N63P
Erde	Grün	434700T	434100T32P	434100T40P	434100T50P	434100T63P
+	Rot	434700P	434100P32P	434100P40P	434100P50P	434100P63P
-	Schwarz	434700M	434100M32P	434100M40P	434100M50P	434100M63P

Für Großbritannien, Südafrika und Indien: Präfix (die ersten beiden Ziffern) durch 44 ersetzen.

Typ	USA	Artikelnummer	Artikelnummer 16-25 mm	Artikelnummer 22-32 mm	Artikelnummer 28-38 mm	Artikelnummer 40-43 mm
L1	Schwarz	4247001*	424100132P	424100140P	424100150P	424100163P
L2	Rot	4247002*	424100232P	424100240P	424100250P	424100263P
L3	Blau	4247003*	424100332P	424100340P	424100350P	424100363P
N	Weiß	424700N*	424100N32P	424100N40P	424100N50P	424100N63P
Erde	Grün	424700T*	424100T32P	424100T40P	424100T50P	424100T63P
+	Rot	424700P*	424100P32P	424100P40P	424100P50P	424100P63P
-	Schwarz	424700M*	424100M32P	424100M40P	424100M50P	424100M63P

\* cCSAus zertifizierte Produkte.

Bitte kontaktieren Sie uns, falls Sie Artikelnummern für Kupplungs Dosen oder Anbaustecker benötigen.

## KABELSCHUHE

**Wahl von Kabelschuh/Crimphülse bzw. Crimphülse:** Die in der Tabelle angegebenen Querschnitte für flexible Kabel dienen als Anhaltspunkt. Aufgrund unterschiedlicher Kabelzusammensetzungen können Abweichungen auftreten, eine Überprüfung ist daher stets anzuraten.



Kabelquerschnitt (mm <sup>2</sup> )	Kabelschuh	Crimphülse M12	Innendurchmesser (mm)	Außendurchmesser (mm)*	Crimpeinsatz
	Artikelnummer	Artikelnummer			
70	454A50C	454A50D	11	15	HCU/70
95	454A70C	454A70D	13.1	18	HCU/95
120	454A95C	454A95D	14.5	19	HCU/120
150	454A12C	454A12D	16.2	21	HCU/150
185	454A15C	454A15D	18	24	HCU/185
240	454A18C	454A18D	20.6	26	HCU/240
300	454A24C	454A24D	23.1	29	HCU/300
400	454A30C	454A30D	26.1	32	HCU/400
500	454A40C	454A40D	29.2	40	HCU/500
630	454A500C	454A500D	33.2	42	HCU/630
/	/	454A63D	37.6	52	HCU/800

Anschluss mit Presskabelschuh nach NF C20-130 (für VDE 0220: sprechen Sie uns bitte an). Wir empfehlen doppelte Sechskant-Crimping.

\*Crimpeinsatz passend zum Außendurchmesser des Kabelschuhs auswählen.

**ZUBEHÖR**
**Artikelnummer**
**VERRIEGELUNGSTIFT FÜR 2 VORHÄNGESCHLÖSSER  
Ø 4 - 8 mm (OHNE VORHÄNGESCHLOSS)**


Verriegelung mit Flachsclüssel  
für Vorhängeschlösser Ø 4-8 mm  
(Vorhängeschloss separat erhältlich)

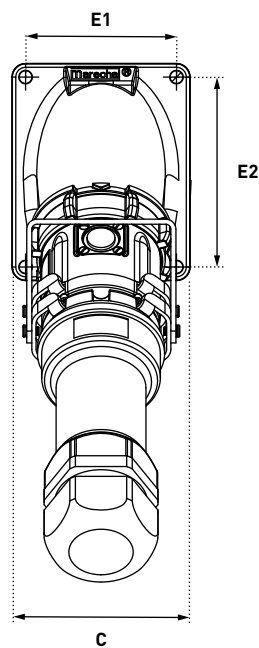
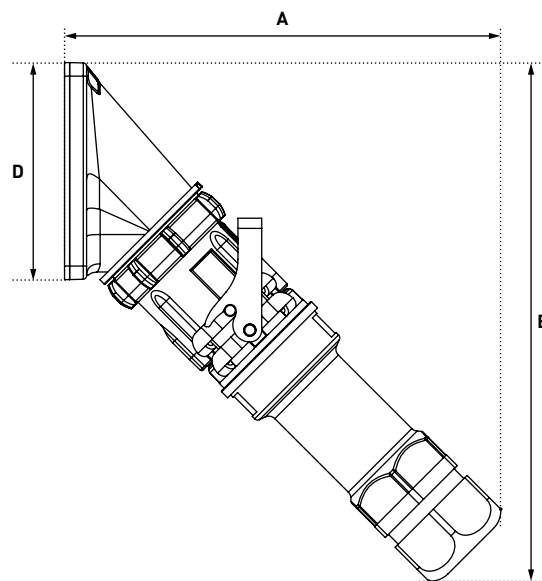
454A843

# ZEICHNUNGEN UND ABMESSUNGEN



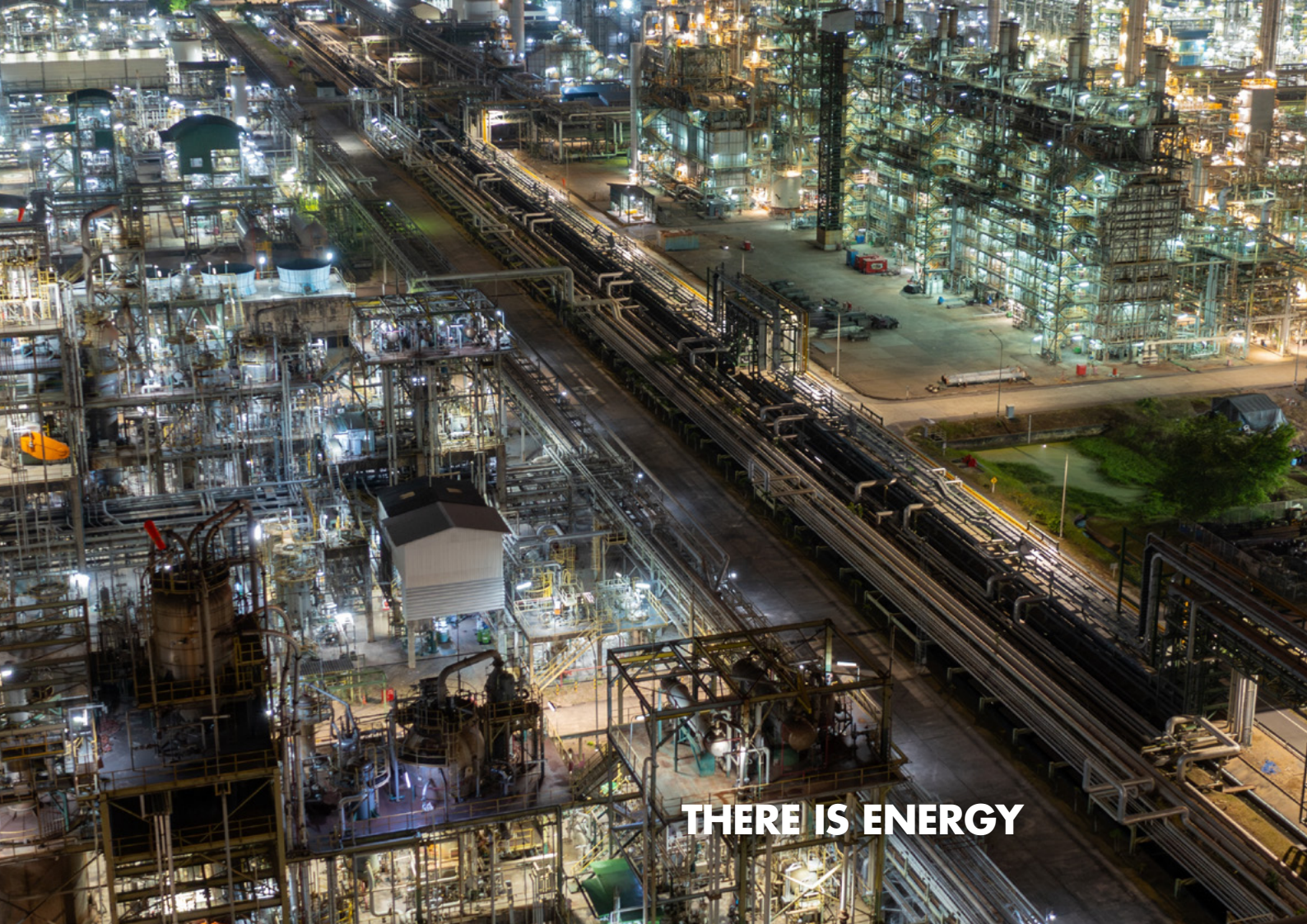
LADEN SIE DIE  
PLÄNE AUF UNSERER  
WEBSITE HERUNTER  
[marechal.com](http://marechal.com)

## ANBAUDOSE 30° MIT STECKER



	A	B	C	D	E1	E2
<b>SP M50</b>	254	306	105	128	89	112





**THERE IS ENERGY**



## **BEYOND CONNECTIONS**

SPeX ist ein sicherer und zuverlässiger einpoliger Steckverbinder für Anwendungen, die eine hohe Leistung mit einer hohen Aufnahmefähigkeit bei häufigen Überströmen von bis zu  $10 \cdot I_n$  erfordern. SPeX ist für explosionsfähige Atmosphären (Zonen 1, 2, 21, 22) konzipiert.